



**PIVOT**

INVESTIGACIÓN & ANÁLISIS

SERVICIOS

# BROCHURE DE PRODUCTOS



## PIVOT Investigación de Mercados y Análisis

Pivot centra sus actividades en el objetivo de brindar servicios de investigación de mercado y consultoría.

Siendo nuestra ventaja competitiva el contar con un equipo multidisciplinario altamente competente, con experiencia y preparación, que nos permite apoyar a nuestros clientes y aliados en diversas áreas y productos.

### Nosotros

- » Somos profesionales con más de 15 años de experiencia, en más de 2.000 proyectos de Investigación de Mercado y Consultoría.
- » Hemos trabajado realizando proyectos en países como Ecuador, España, República Dominicana, Panamá, Perú, Colombia y Estados Unidos

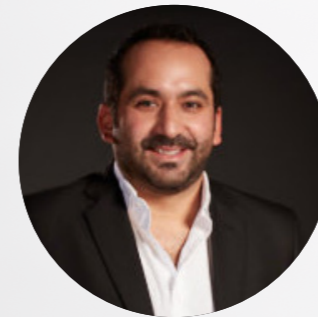
- » Tenemos capacidad de cobertura en las 24 provincias del Ecuador.

### Alianzas Estratégicas

Hoy tenemos alianzas con diferentes personas, empresas y organizaciones que permiten innovación en metodologías y productos.



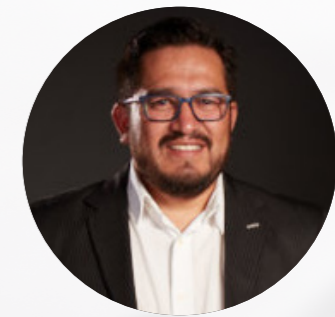
# PERSONAL Y ASOCIADOS



## SANTIAGO VIDAL

### Comportamiento del Consumidor y del Votante

- » Psicólogo, con especialidad en Neuromarketing, Dirección estratégica de Mercadeo, Consultoría Política y Gestión de Gobierno.
- » Experto en Comportamiento del Consumidor y del Votante.
- » Desarrollador de la metodología de Mapas Mentales de Constructos.
- » Experiencia de 13 años trabajado en investigación de mercados para la empresa privada y consultorías políticas y de gobierno (Presidencia, Ministerios, Secretarías, Alcaldías y Prefecturas).
- » Ha realizado proyectos para 11 de las 100 empresas más grandes del país.
- » Ha ejecutado proyectos de investigación en países como Ecuador, Estados Unidos, Colombia, Perú, España, República Dominicana y Panamá.
- » Ha sido exponente en varias versiones de la Cumbre Mundial de Comunicación Política.
- » Miembro activo de ALACOP (Asociación Latinoamericana de Consultores Políticos)



## GALO CALLE

### Investigación Social y Encuestas de Opinión Pública

- » Ing. Comercial, con especialidad en Comunicación Empresarial e Institucional.
- » Experto en Encuestas de Opinión Pública e Investigación Social.
- » Director y Coordinador de proyectos de investigación en Ecuador, Panamá, Colombia y Perú con más de 15 años de experiencia en levantamiento de información.
- » Ha realizado investigaciones y consultorías tanto en el campo político, como en el sector público y privado.
- » Miembro activo de ALACOP (Asociación Latinoamericana de Consultores Políticos)



## MARCELO ARÉVALO

### Investigación de Mercados y Contratación Pública

- » Comunicador Social y Publicidad, con especialidad en Marketing y Comunicación.
- » Experiencia de 12 años en investigación de mercados para la empresa privada y consultorías políticas y de gobierno.
- » Experto en Compras Publicas.
- » Ha realizado proyectos de investigación en países como Ecuador y Panamá.



## JOHN VINTIMILLA

### Coordinador General de Investigación

- » Psicólogo Organizacional, Master Practitioner of Neuro-Lingustic Programming.
- » Experiencia de 12 años trabajando en investigación de mercados.
- » Ha realizado proyectos de investigación en países como Ecuador, Panamá, Perú, Colombia, España y Republica Dominicana.



## PARTNERS ESTRATEGICOS



## Wilson Mayorga

- Abogado con especialidad en Ciencias Públicas y Sociales, Comunicación y Marketing Político.
- Consultor Político, experto en Discurso Político, Mensajes y Media Training.
- Cuenta con 10 años de experiencia asesorando a Ministros, Asambleístas, Alcaldes y candidatos presidenciales, así como en elecciones seccionales a nivel nacional e internacional.
- Ha realizado varias asesorías en el Ecuador y Republica Dominicana.
- En el ejercicio de la consultoría política ha enfocado su experticia en la construcción de discurso político, mensajes y media training.
- Ha sido exponente en varias versiones de la Cumbre Mundial de Comunicación Política.
- Miembro activo de ALACOP (Asociación Latinoamericana de Consultores Políticos).



## Natali Becerra

- Relacionista Pública, generadora de opinión pública para líderes políticos e instituciones públicas y privadas.
- Experiencia de 13 años como estratega de comunicación y reputación de empresas multinacionales en el sector automotriz, construcción, financiero - auditoría, consumo masivo y farmacéutico.
- En el ámbito político ha sido jefe de equipo y estratega de comunicación en campañas presidenciales, legislativas y municipales en diversos países de América Latina y África.
- Conferencista en varios foros para Estados Unidos, España, Portugal, Angola, Brasil, México, Colombia, Argentina entre otros.
- Presidente de la Asociación Mujeres de la Política.

# PREMIOS INTERNACIONALES



## REED LATINO - CAMPAINGS AND ELECTIONS

- » Mejor trabajo de investigación cualitativa en comunicación política “Mapas Mentales de Constructos Segunda vuelta” - Año 2021 México



## ALACOP ASOCIACIÓN LATINOAMERICANA DE CONSULTORES POLÍTICOS

- » Innovación de Método y Proceso - “Mapas Mentales de Constructos” Año 2017 México
- » Investigación de campaña - Año 2018 México



## THE WASHINGTON ACADEMY OF POLITICAL ARTS AND SCIENCES

- » Encuestador político del año - Año 2015 Washington
- » Excelencia en investigación cualitativa - Año 2021 Washington
- » Excelencia en investigación cuantitativa - Año 2021 Washington



## PREMIOS COCOA (UNIVERSIDAD SAN FRANCISCO DE QUITO)

- » Premio COCOA: Estrategia de manejo de crisis - 2017 Ecuador



# PRODUCTOS PARA EL SECTOR PÚBLICO – POLÍTICO

1

## INVESTIGACIÓN DE MERCADOS

### Cualitativo

#### Mapas Mentales de Constructos

##### La manera de entender al electorado

Hoy nos enfrentamos a ciudadanos más complejos y exigentes, que están sometidos a distintos bombardeos publicitarios que al final terminan siendo disparos al aire, es por eso que si queremos que la información realmente genere un comportamiento dentro del votante o del ciudadano es necesario pasar por varios filtros dentro de la mente.

Este tipo de información permite a los consultores políticos poder encontrar los distintos caminos para que la comunicación sea más precisa, permitiendo diseñar y enlazar nuestros mensajes basados en asociaciones existentes dentro de la mente del votante.

Es importante señalar que una de las principales ventajas que brinda este tipo de investigación a las campañas políticas y la gestión, es poder llegar a un nivel de profundidad más amplio que las metodologías cualitativas tradicionales.

La metodología de Mapas Mentales de Constructos permite comprender a profundidad las motivaciones, comportamientos y grados de consenso en temas que son de interés para la investigación.

#### Focus Group

Se utilizan para investigar variables cualitativas que se desprenden de las respuestas de la gente. Esta metodología se ejecuta en grupos pequeños, que pueden estar conformados entre 8 y 10 personas, seleccionadas de acuerdo a diversas características definidas por las necesidades del cliente.

### Cuantitativo

#### Encuestas de opinión pública

La investigación de opinión pública analiza indicadores relacionados con el entorno de acción; la cual facilita conocer el valor real de las variables al momento de iniciarse las acciones planificadas, es decir, establece los pasos iniciales para el desarrollo de una campaña exitosa o la gestión de gobierno.

Permite conocer los temas de interés para la ciudadanía, la situación real de cada País, ciudad, provincia o circunscripción y los medios más idóneos para difundir el mensaje.

- » Línea base de campaña.
- » Seguimiento de campaña.
- » Encuestas flash.
- » Encuestas a boca de urna.
- » Evaluación de la gestión en administración local.



## INVESTIGACIONES A MEDIDA

Nos ajustamos a las necesidades de los clientes con investigaciones a la medida de acuerdo a sus requerimientos.

### Levantamiento de información de campo y generación de bases de datos

Con el objetivo de crear bases de datos y contar con información de los principales indicadores de dicha base.



### Brigadas de territorio. Entrega de material en campaña y colocación de lonas

Esta metodología nos permite tener una mayor efectividad en la entrega de material de campaña, ya que es entregado en los hogares y no en zonas de alta concentración de gente, como se lo hace tradicionalmente. Cuando se lo reparte en zonas de alta concentración el material muchas veces no es leído y es desechado.

La forma más efectiva de repartir es "casa por casa", haciéndolo por parroquias llegando a tener una cobertura total de la zona.

Para garantizar la repartición del material de campaña, cada supervisor zonal efectuará un registro fotográfico.

Para que el proceso de entrega tenga éxito y logre tener impacto, a cada supervisor se le dotará de un mapa sectorizado, donde tiene que cumplir con la entrega, y así la información llegue a una gran diversidad de hogares.

## y digitalización de documentos

Es el proceso de convertir una imagen de papel a una imagen que puede ser reconocida en su totalidad por un escáner, con la finalidad de preservar y difundir la información.

- » Ofrecer un medio de almacenamiento, seguridad, capacidad de recuperación e indexación.
- » Contar con documentos que estén disponibles cuando se los requiera en forma rápida y sencilla.
- » Contamos con escáneres de alta velocidad, personal capacitado y software que permite digitalizar documentos con gran eficiencia.
- » A través de esta herramienta se puede digitalizar cualquier documento público con la finalidad de evitar la aglomeración de papel. Esto permite ahorrar tiempo, dinero y ayuda al medio ambiente.

# 4 GESTIÓN DE LA OPINIÓN PÚBLICA

## **Análisis y gestión de opinión pública e imagen en medios de comunicación**

Revisamos que tipo de perfil está construyendo el líder en la opinión pública, identificamos los segmentos a los que se está dirigiendo, analizamos la rentabilidad de los espacios desde los que están hablando, que tipo de temas está posicionando y con qué frecuencia lo hace.

A partir de los resultados proponemos una línea de relaciones públicas acorde a la estrategia, que permita sostener los indicadores de aprobación de gestión, agrado del liderazgo y sobre todo intención de voto.

## **Manejo de crisis**

Metodología basada en 12 puntos que permiten minimizar las repercusiones negativas en la percepción de los ciudadanos que puede tener una crisis y su manejo comunicacional.



# 5 MENSAJE Y MEDIA TRAINING

Estos elementos, permitirán a nuestros clientes conocer y afinar técnicas y herramientas comunicativas para el exitoso posicionamiento del mensaje, minimizando errores y dispersión durante sus discursos y comparecencia en medios de comunicación.

## **Preparación de mensajes, discursos y propuestas de campaña**

En una campaña electoral el mensaje es la herramienta clave de la estrategia, ya que es el único vínculo directo entre el candidato y sus votantes, por esta razón los expertos han catalogado al mensaje como la "quintaesencia" de la campaña.

Nuestro equipo está integrado por profesionales especializados en

estructurar líneas argumentales, story telling, mensaje del candidato y discursos basados en el uso estratégico de las encuestas y los mapas mentales de Constructos.

## **Media Training y preparación para debates y entrevistas de candidatos**

Una vez que se ha estructurado la caja de mensajes y el discurso central del candidato, posteriormente se refuerza la capacidad de hablar en público y de posicionar el mensaje, para lo cual es necesario apoyarse en varias técnicas discursivas y retóricas a fin de lograr recordación en su electorado.

En esta dinámica se requiere que el mensaje esté sólidamente construido, para en una fase posterior se preparen los argumentos que facilitarán contrarrestar los ataques de nuestros opositores.





## MEDIA TRAINING



### Transmisión de espectro audiovisual / Estudio de transmisión y equipo audiovisual

Es la forma de llevar la comunicación a la era digital a través de herramientas que permiten el streaming en vivo de capacitaciones, conferencias, foros virtuales y convenciones

» **Transmisión en vivo por plataformas Zoom, Microsoft Teams y protocolo RTMP, YouTube, Facebook y Twitter.**

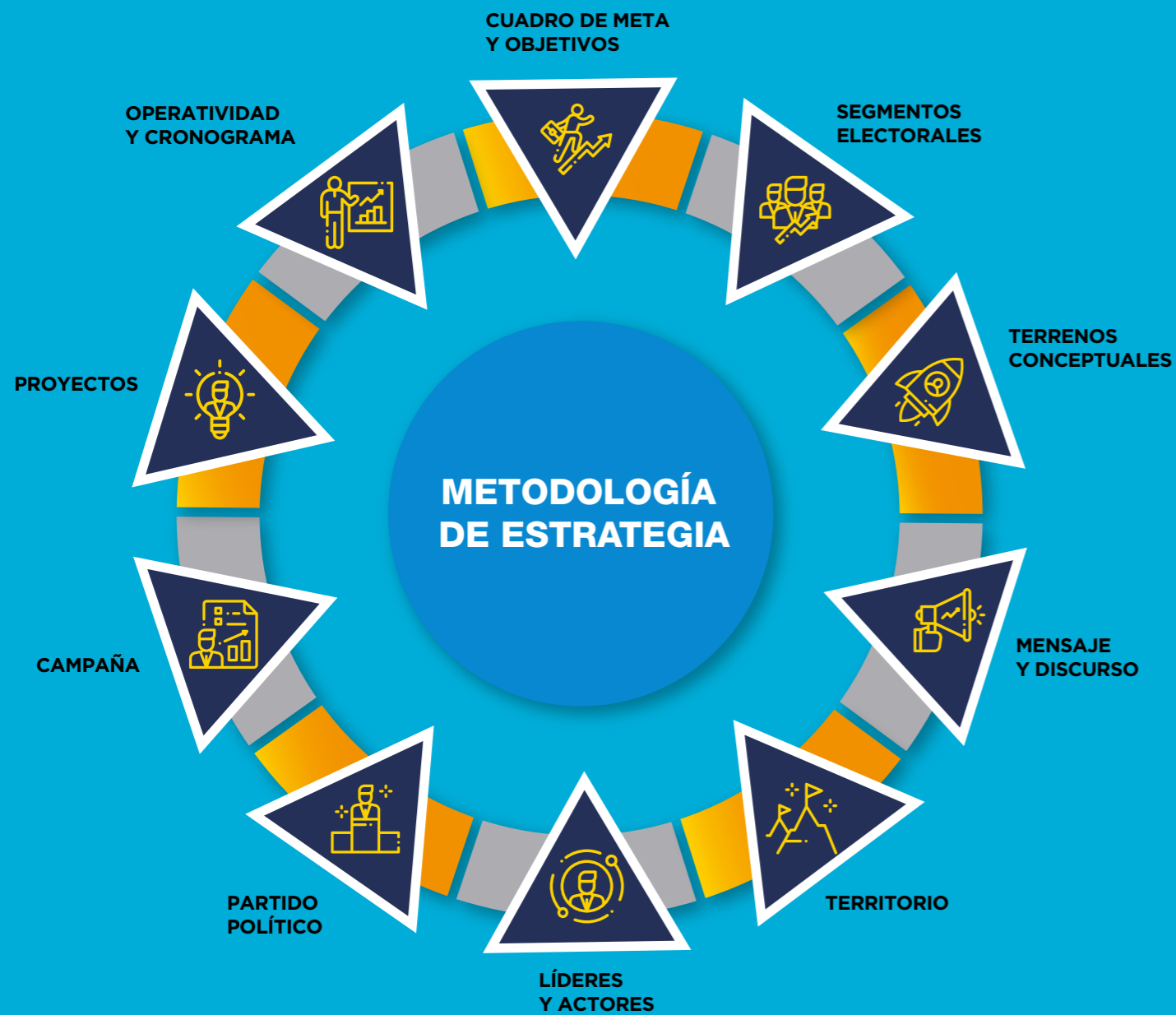
» **Estudio de TV y Chroma Key. Cámaras de video y Prompter.**

# 6

## ASESORÍA Y ACOMPAÑAMIENTO

### Asesoría en campaña electoral

#### Metodología de campaña electoral



#### Campaña permanente de comunicación durante la gestión

Es una metodología que vuelve eficaz la comunicación, por que conecta al líder con la ciudadanía beneficiaria de los programas y proyectos.

La campaña permanente identifica a los ciudadanos beneficiarios a través de información georreferenciada que disponen las instituciones, y tradicionalmente no son aprovechadas para la comunicación, por ejemplo: catastros municipales, obras, bases de datos, patentes municipales, bases de empresas públicas municipales, beneficiarios de proyectos, etc.

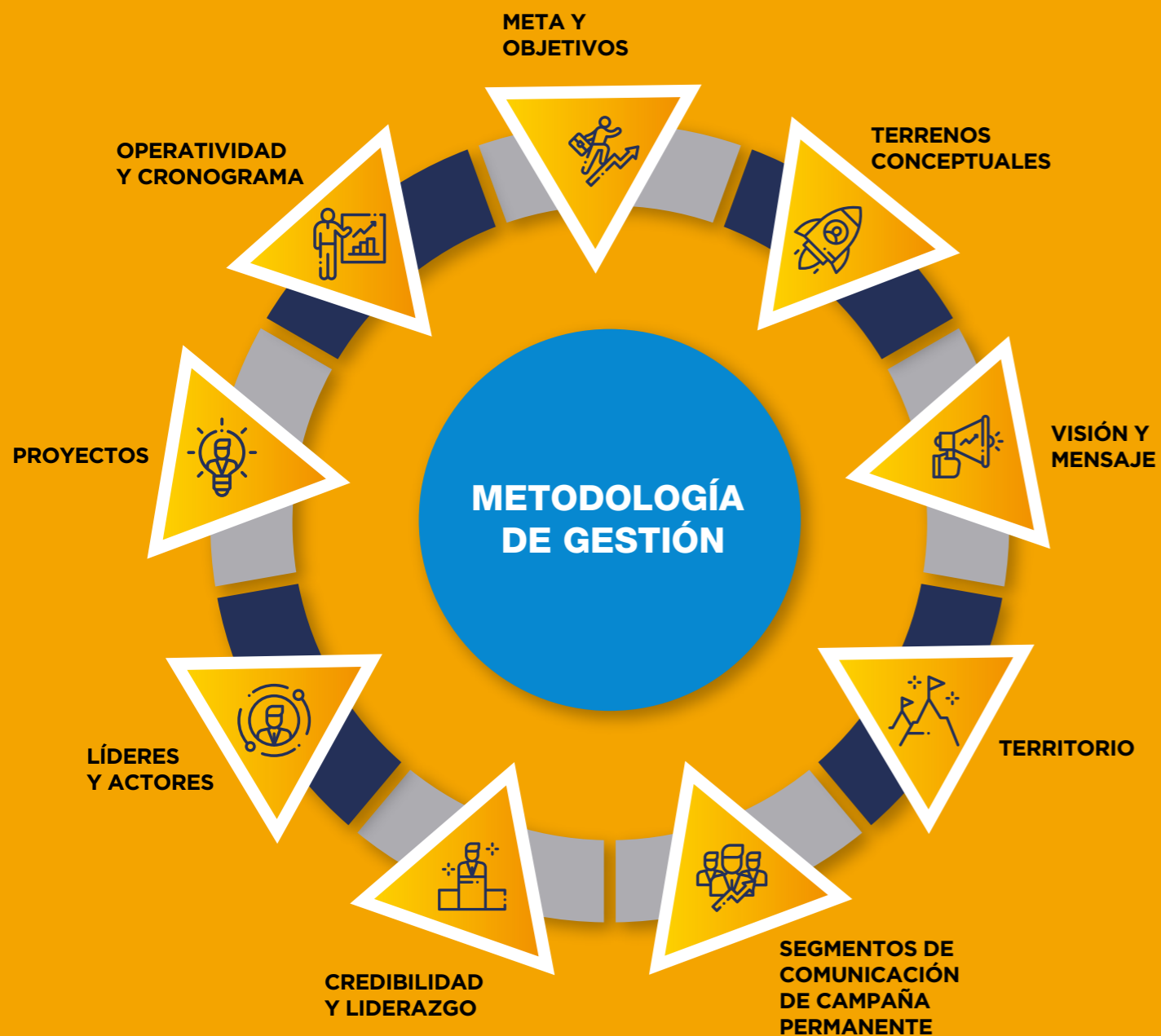
La rentabilidad de esta metodología es la segmentación de públicos, la identificación detallada del perfil de los ciudadanos que nos permite ser 100% efectivos en la comunicación de la gestión.

La campaña permanente evita desviaciones de recursos en publicidad que llega a públicos poco receptivos.

Esta metodología es una potente combinación de varios elementos; estrategia, comunicación, ciencias sociales y geográficas, que permite obtener resultados innovadores a la hora de dialogar con la ciudadanía.

Esta herramienta rebasa la clásica visión de entender la comunicación como técnica de difusión en los aspectos administrativos internos y el posicionamiento de la autoridad con los medios de comunicación tradicionales. Con una aplicación correcta se genera un espacio de dialogo común entre las instituciones y los ciudadanos.

### Metodología de campaña permanente de gestión



## 7 Cursos, Talleres y Seminarios

Impartimos cursos y organizamos talleres de capacitación en materia de comunicación gubernamental y gestión, comunicación política, manejo y gestión de opinión pública, dirección de crisis y planeación estratégica para instituciones, líderes, partidos políticos, organizaciones y autoridades



[www.pivot.ec](http://www.pivot.ec)

## CONTACTOS



**CELULAR.** +593 984362932

**OFICINA CUENCA - ECUADOR:**

Dir. Cornelio Merchán y Av. 10 de Agosto - Edificio La Quinta - Primer Piso



**OFICINA QUITO - ECUADOR:**

Dir. Av. 12 de Octubre y Baquerizo Moreno, Torres del Castillo, Torre II, Piso 8, Oficina 804